

DIGITALE QUADRANTENTEILER FÜR FARBSYSTEME

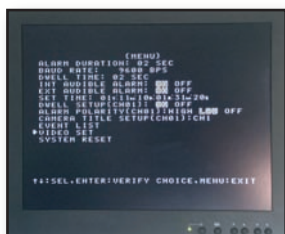


- Anzeige der Videobilder wahlweise als Vollbild oder auf geteiltem Bildschirm
- Verweildauer und Reihenfolge der Videobilder individuell einstellbar
- Standbild zur Auswertung von Details
- Alarm bei Verlust des Videosignals
- Anschlussmöglichkeit für externe Alarmgeber und Sensoren
- Leicht verständliche Bildschirmmenüs zur problemlosen Programmierung
- Schnelle Fernbedienung per PC
- Digitale Zoomfunktion im Wiedergabemodus

ALLES IM BLICK

Der digitale Quadrantenteiler QD-04P dient in erster Linie zur gleichzeitigen Darstellung von vier Kamerabildern auf einem Monitor. Alternativ lassen sich die Bilder aller angeschlossenen Kameras auch als Vollbild anzeigen.

Zur leichten Identifizierung wird der Kameraname am Bildrand eingeblendet. Hier wird im Alarmfall auch ein Alarmsymbol angezeigt.



SIGNAL BEI ALARM

Der Quadrantenteiler QD-04P besitzt vier Alarmeingänge zur Aufschaltung externer Sensoren. Ein gemeinsamer TTL-Alarmausgang lässt sich beispielsweise zur Aktivierung eines Alarmsignals verwenden. Bei Verlust des Videosignals gibt das Gerät automatisch Alarm. Alle Alarmereignisse werden in einer Event-Liste gespeichert. Diese enthält Angaben über Art des Alarm, Datum und Uhrzeit.

IN FARBE

Der Quadrantenteiler QD-04P bietet praktische Funktionen zu einem günstigen Preis und wurde speziell für die Arbeit mit Farbbildern entwickelt.



TECHNISCHE DATEN

Betriebsspannung	12 VDC (Steckernetzteil 230 VAC)
Stromaufnahme	6 W
Videosystem	PAL
Kameraeingänge	4 × 1,0 Vs-s, 75 Ohm, BNC
Monitorausgänge	1 × 1,0 Vs-s, 75 Ohm, BNC
Videorecorderausgänge	1 × 1,0 Vs-s, 75 Ohm, BNC
Auflösung (H × V)	720 × 576 Pixel
Farbtiefe	16,7 Mio. Farben (24 Bit),
Bildwiederholrate	25 Bilder/s
Alarমেingänge	4
Alarmausgänge	1 × TTL, 5 V (Pegel wählbar)
Alarמדauer	1 ... 99 s
Kamera-Umschaltintervall	1 ... 30 s
Schnittstellen	1 × RS232
Betriebsumgebung	0 ... +50 °C (< 80 % rel. Luftfeuchtigkeit)
Gewicht	1,3 kg
Abmessungen (B × H × T)	240 × 45 × 150 mm

BESTELLNUMMERN

QD-04P Farb-Quadrantenteiler, 4 Videoeingänge, 2 Videoausgänge, 12 VDC, inkl. Steckernetzteil